

AD 2.LFQF		
AD 2 LFQF ATT 01	AD 2 LFQF TXT 01	

ATTERRISSAGE A VUE

Visual landing

Ouvert à la CAP
Public air traffic

AUTUN BELLEVUE

AD2 LFQF ATT 01

27 JUN 13



ALT AD : 1001 (36 hPa)

LAT : 46 58 16 N

LONG : 004 15 40 E

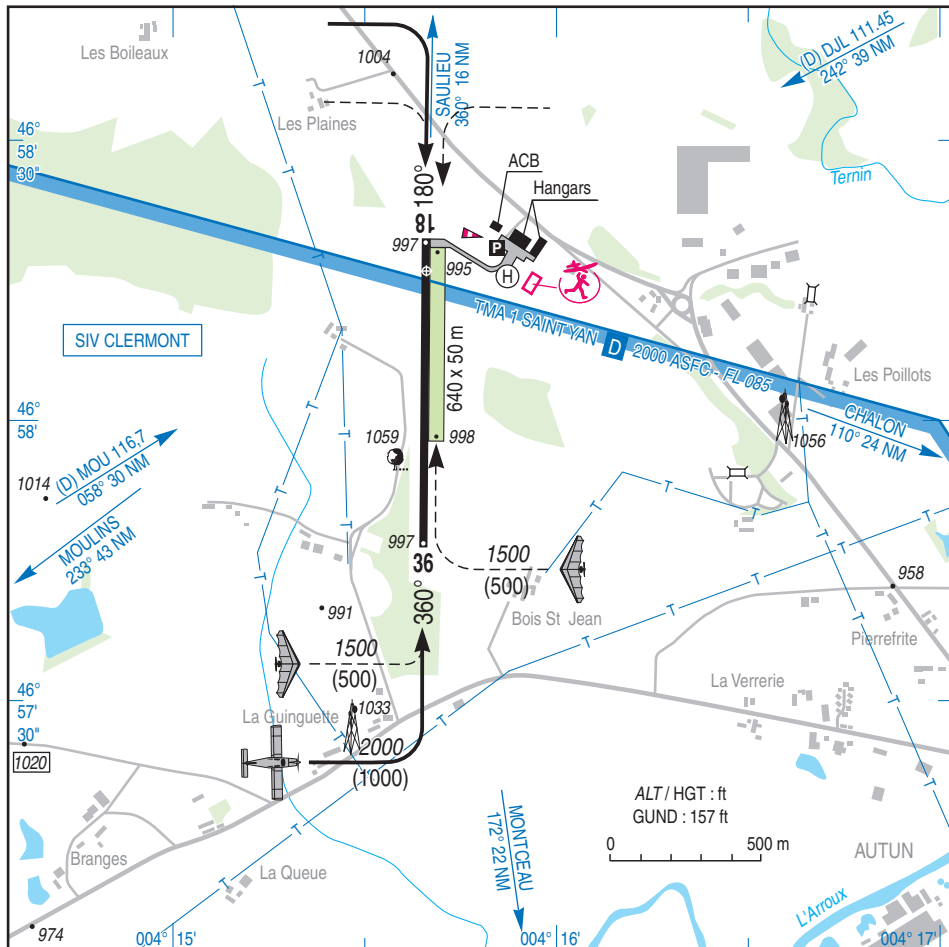
LFQF

VAR : 0° (10)

APP : SAINT YAN Approche/Approach 123.4 (au-dessus/above 2000 ASFC)

TWR : NIL

A/A : 123.5



RWY	QFU	Dimensions Dimension	Nature Surface	Résistance Strength	TODA	ASDA	LDA
36	360	1020 x 27	Revêtue Paved	5 TRSI	1020	1020	1020
18	180				1020	1020	1020

Aides lumineuses : NIL

Lighting aids : NIL

AUTUN BELLEVUE

Consignes particulières / *Special instructions*

Conditions générales d'utilisation de l'AD

Piste revêtue réservée aux avions et aux ULM multi-axes.

Piste non revêtue réservée aux avions basés, et aux autres ULM.

Utilisation simultanée des pistes interdite.

General AD operating conditions

Paved RWY reserved for airplanes and multi-axis ULM.

Unpaved RWY reserved for home-based airplanes and other ULM.

Simultaneous use of RWY prohibited.

Procédures et consignes particulières

Roulage interdit hors RWY et TWY.

Procedures and special instructions

Taxiing prohibited except on RWY and TWY.

Activités diverses

AEM (N° 8224) : 500 ft ASFC - SR - SS.

Special activities

AEM (NR 8224): 500 ft ASFC - SR - SS.

Informations diverses / *Miscellaneous*

HIV + 1 HR / WIN + 1 HR

Les informations de source **non DGAC** de cette rubrique sont communiquées sous toute réserve.

Non DGAC information in this document is communicated with all reserve.

1- **Situation / Location** : 3 km NW Autun (71 - Saône et Loire).

2- **ATS** : NIL.

3- **VFR de nuit / Night VFR** : Non agréé / *Not approved.*

4- **Exploitant d'aérodrome / AD operator** : Communauté de communes de l'Autunois
7 route du bois de sapins
BP 97 - 71403 AUTUN Cedex
TEL : 03 85 86 80 52 - FAX : 03 85 86 80 77
E-mail : cca@cc-autunois.fr

5- **AVA** : Délégation Bourgogne et Franche-Comté (voir / *see* GEN).

6- **BRIA** : BALE (voir / *see* GEN).

7- **Préparation du vol / Flight preparation** : Acheminement PLN VFR / *Addressing VFR FPL* : voir / *see* GEN 12.

8- **MET** : VFR : voir / *see* GEN VAC ; IFR : voir / *see* AIP GEN 3.5 ; Station : NIL.

9- **Douanes, Police / Customs, Police** : NIL.

10- **AVT** : Carburant / *Fuel* : 100 LL
Lubrifiants / *Lubricants* : 80-100-W80 (CIV-MIL) HX.
 Paiement comptant / *Cash payment.*

11- **SSLIA** : Niveau 1 / *Level 1.*

12- **Péril animalier / Wildlife strike hazard** : NIL.

13- **Hangars pour aéronefs de passage / Transient aircraft hangars** : possible.

14- **Réparations / Repairs** : NIL.

15- **ACB** : du MORVAN TEL : 03 85 52 14 40. E-mail : aeroclubdumorvan@wibox.fr