

ATTERRISSAGE A VUE

Visual landing

Ouvert à la CAP
Public air traffic

AUTUN BELLEVUE

AD 2 LFQF ATT 01

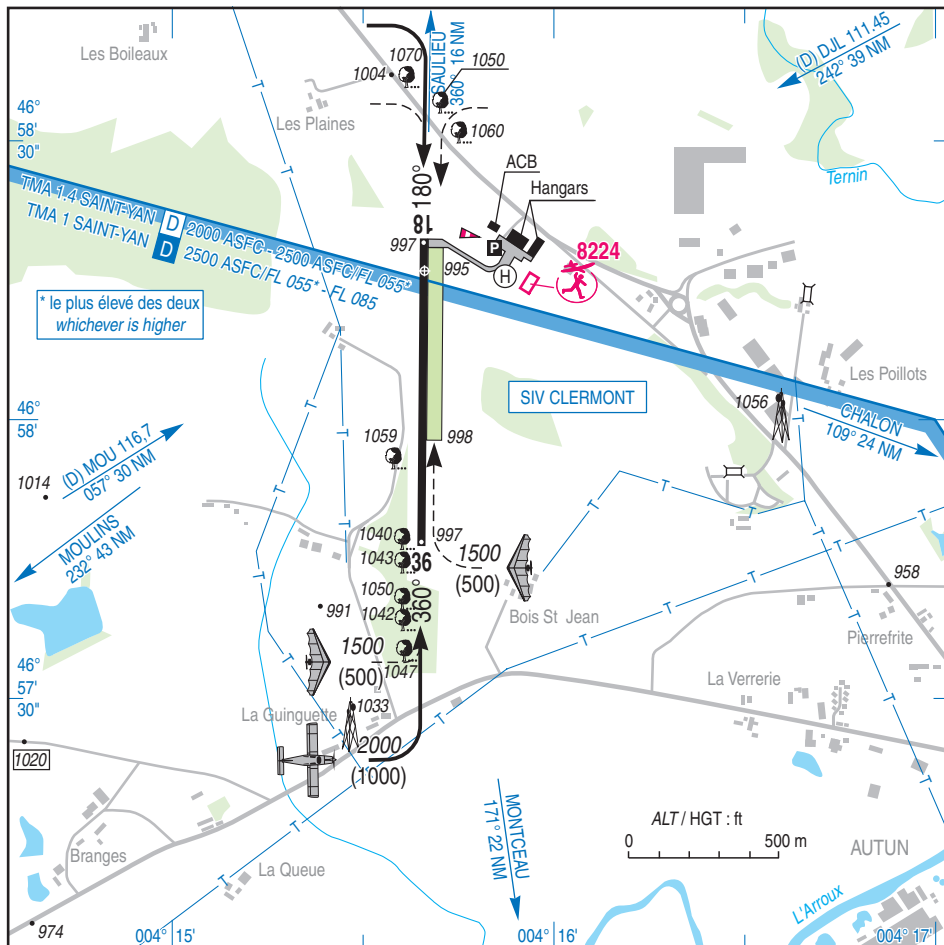
10 OCT 19

	ALT AD : 1001 (36 hPa) LAT : 46 58 16 N LONG : 004 15 40 E	LFQF VAR : 1°E (15)
---	---	-------------------------------

APP : SAINT YAN Approche / Approach 123.405 (au-dessus de / above 2000 ASFC)

TWR : NIL

A/A : 123.500



RWY	QFU	Dimensions Dimension	Nature Surface	Résistance Strength	TODA	ASDA	LDA
36	360	1020 x 27	Revêtue Paved	5 TRSI	1020	1020	1020
18	180	1020 x 27	Revêtue Paved	5 TRSI	1020	1020	1020
36R	360	640 x 50	Non revêtue Unpaved	-	640	640	640
18L	180	640 x 50	Non revêtue Unpaved	-	640	640	640

Aides lumineuses : NIL

Lighting aids : NIL

AUTUN BELLEVUE

Consignes particulières / *Special instructions*

Conditions d'utilisation de l'AD

Piste revêtue réservée aux avions et aux ULM multi-axes.

Piste non revêtue réservée aux avions basés, et aux autres ULM.

Utilisation simultanée des pistes interdite.

AD operating conditions

Paved RWY reserved for airplanes and multi-axis ULM.

Unpaved RWY reserved for home-based airplanes and other ULM.

Simultaneous use of RWY prohibited.

Procédures et consignes particulières

Roulage interdit hors RWY et TWY.

Procedures and special instructions

Taxiing prohibited except on RWY and TWY.

Activités diverses

AEM (N° 8224) : 500 ft ASFC - SR - SS.

Special activities

AEM (NR 8224): 500 ft ASFC - SR - SS.

Informations diverses / *Miscellaneous*

Horaires sauf indication contraire / *Timetables unless otherwise specified*
UTC HIV ; HOR ETE : -1HR / UTC WIN ; SUM SKED : -1HR

- 1 - **Situation / Location** : 3 km NW Autun (71 - Saône et Loire).
- 2 - **ATS** : NIL.
- 3 - **VFR de nuit / Night VFR** : Non agréé / *Not approved.*
- 4 - **Exploitant d'aérodrome / AD operator** : Communauté de communes de l'Autunois
7 route du bois de sapins
BP 97 - 71403 AUTUN Cedex
TEL : 03 85 86 80 52 - FAX : 03 85 86 80 77
E-mail : cca@cc-autunois.fr
- 5 - **CAA** : DSAC Nord-Est (voir / *see* GEN).
- 6 - **BRIA** : LE BOURGET (voir / *see* GEN).
- 7 - **Préparation du vol / Flight preparation** : Acheminement FPL VFR / *Addressing VFR FPL* : voir / *see* GEN 12.
- 8 - **MET** : VFR : voir / *see* GEN VAC ; IFR : voir / *see* AIP GEN 3.5 ; Station : NIL.
- 9 - **Douanes, Police / Customs, Police** : NIL.
- 10 - **AVT** : Carburant / *Fuel* : 100 LL
Lubrifiants / *Lubricants* : 80-100-W80 (CIV-MIL) HX.
Paiement comptant / *Cash payment.*
- 11 - **RFFS** : Niveau 1 / *Level 1.*
- 12 - **Péril animalier / Wildlife strike hazard** : NIL.
- 13 - **Hangars pour aéronefs de passage / Transient aircraft hangars** : NIL.
- 14 - **Réparations / Repairs** : Air Services 21 O/R TEL : 06 83 58 81 27.
- 15 - **ACB** : du Morvan TEL : 03 85 52 14 40. E-mail : aeroclubdumorvan@wibox.fr